

Lohja Lempola muinaisjäännöksen kartoitus 2019



Timo Jussila
Johanna Roiha



Tilaaaja: Lohjan kaupunki

Sisältö

Perustiedot	2
Kartoitus	3
Alue B	3
Alue C	6

Kansikuva: Kuoppa-alue B koilliseen.

Perustiedot

Alue: Muinaisjäännös Lohja Lempola (100002189), alakohteet B ja C, muinaisjäännös koostuu useasta kuopparyhmästä. Paikka sijaitsee vt. 1:n eteläpuolella, Lohjan liittymän molemmin puolin.

Tarkoitus: Kartoittaa muinaisjäännöksen kuopat.

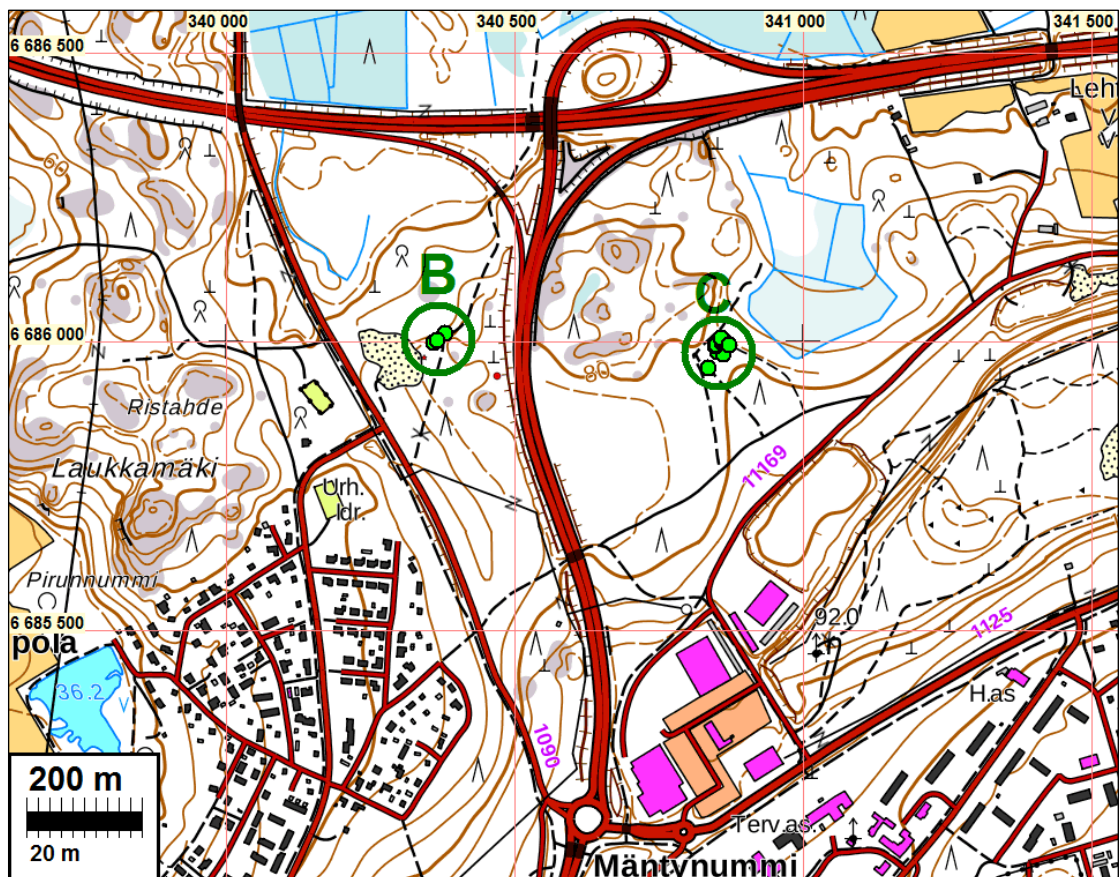
Työaika: Maastotyö 26.6.2019.

Tilaaja: Lohjan kaupunki

Tekijät: Mikroliitti Oy, Timo Jussila, Johanna Roiha.

Aiemmat tutkim: Pesonen inventointi 2002. Pesonen koekaivaus 2003.

Tulokset Alueella B mitattiin kolmen kuopan paikkatiedot, alueella C yhdeksän kuopan.



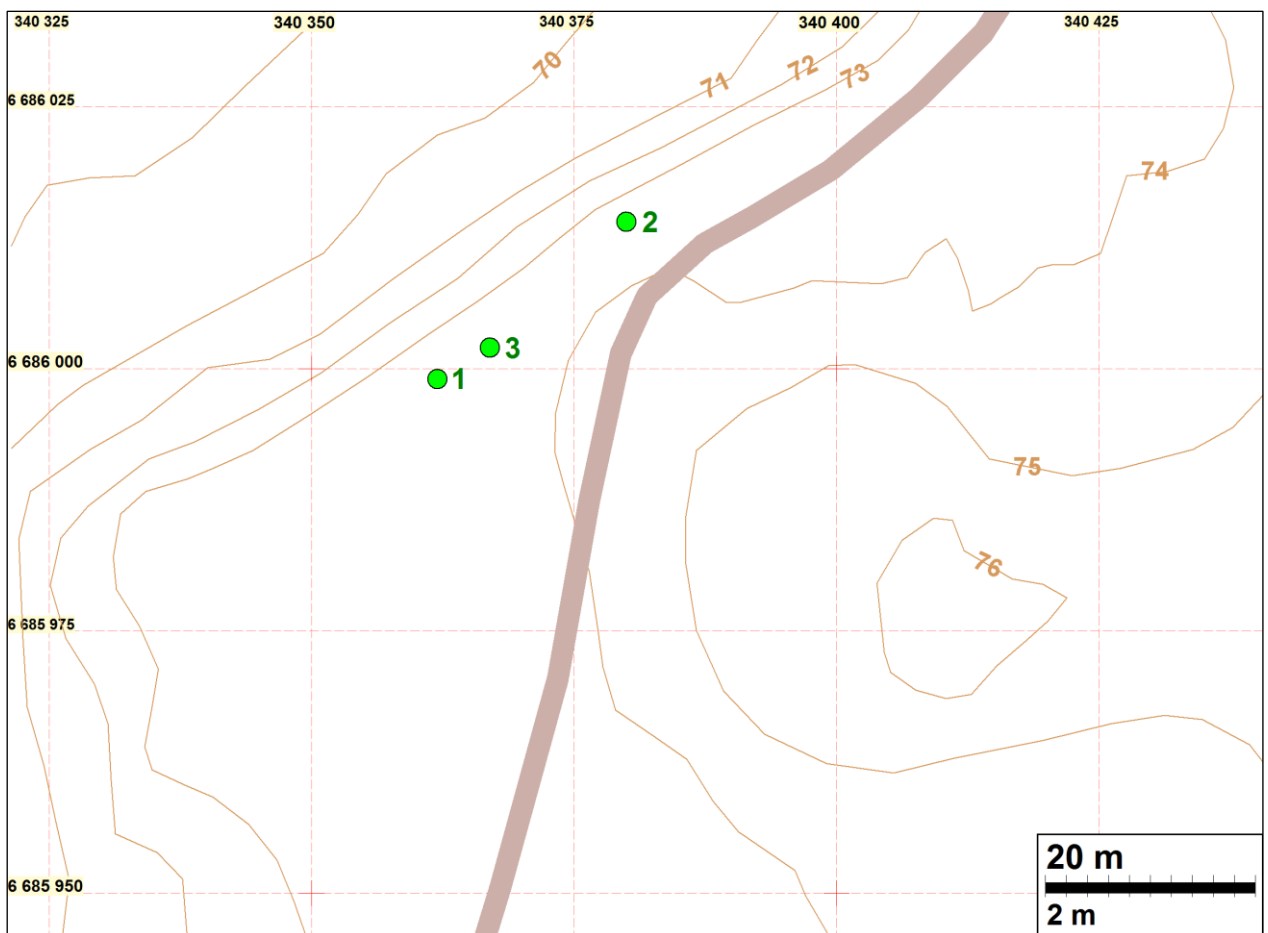
Kartat ovat ETRS-TM35FIN koordinaatistossa. Paikkatiedot on luovutettu myös ETRS-GK24 koordinaatistossa.

Kartoitus

Lohjan kaupunki tarvitsi kaavoitustyönsä pohjaksi tarkkaa paikkatietoa Lohja Lempola muinaisjäännöksen, alakohteiden B ja C kuopista ja muinaisjäännösalueesta. Lohjan kaupunki tilasi Mikrolahti Oy:tä kyseisten kuoppien kartoituksen. Maastotyön tekivät Timo Jussila ja Johanna Roiha 26.6.2019.

Alueet tutkittiin tarkoin silmänvaraisesti noin 70 m säteellä kohteiden muinaisjäännösrekisterissä olleista paikannuspisteistä. Alueella B havaittiin jyrkän luoteeseen laskevan rinteiden reunalla kolme kuoppaa ja alueella C havaittiin yhdeksän kuoppaa. Kuoppien keskipisteet mitattiin VRS palveluun kytketyllä Trimble R1 GNSS vastaanottimella. Mittausten tarkkuus vaihteli 0,5 - 1 m välillä. Kartojen korkeuskäyrät projisoitiin Mml:n laserkeilausaineistosta.

Alue B



Alue B koillisesta. Kuopat tien mutkan oik. puolella ja takana.



Kuoppa 1:

N 6685999 E 340362, X 6685184,5 Y 24506251,3

Syvyys n 0,3 m, leveys n. 0,8 m , pituus n. 2,1 m rinteen reunalta alarinteeseen.

Vaikuttaa tervaränniltä.



Kuoppa kuvan keskellä, polun takana tiheikössä. Oik Kuopan yläpää.

Kuoppa 2

N 6686014 E 340380, X 6685200.3 Y 24506268.6

Jyrkkäseinäinen, n. 0,4 m syvä, 1,2 m leveä ja 2,5 m törmän reunalta alarinteeseen. Hieman ovaalimainen.

Vaikuttaa tervaränniltä.



Kuoppa luoteesta, alarinteestä ja oikealla koillisesta.



Johanna Roiha seisoo kuopassa ja mittaa paikkatietoa.

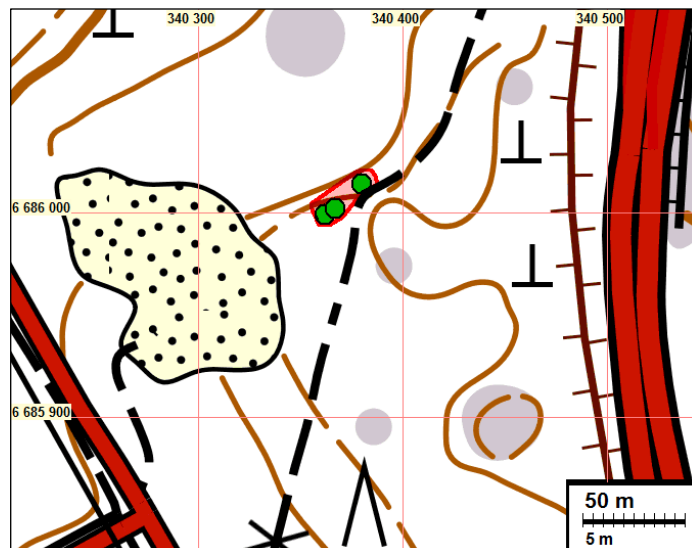
Kuoppa 3

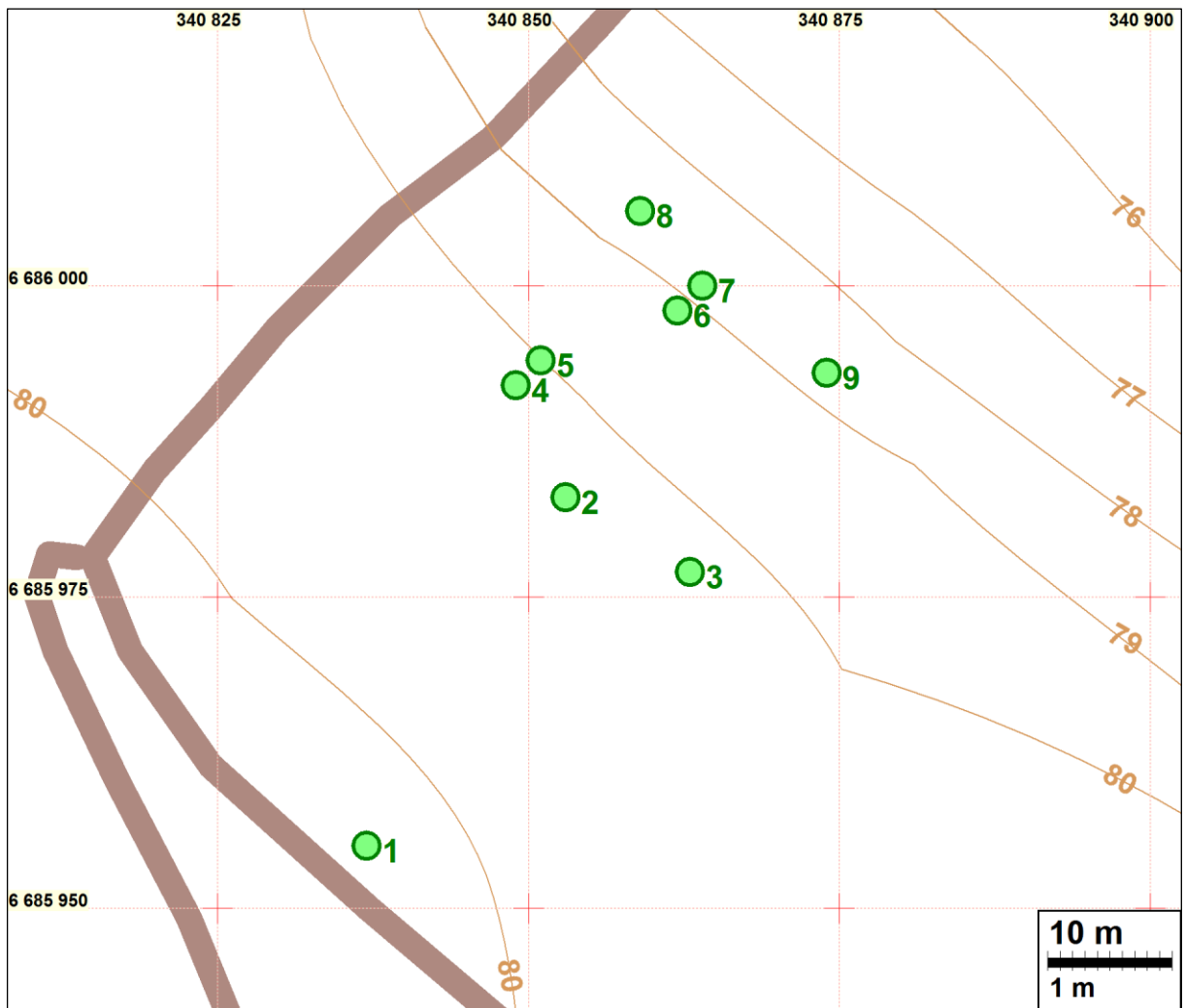
N 6686002 E 340367, X 6685187.7 Y 24506256.1

Noin 0,35 m syvä, 2 x 1 m. Törmän päällä, sen reunalla. Edellisiä epämääräisempi, vaikuttaa nykyaikaiselta. Kuoppa oli hakkuutähteiden osin peittämä. Risut poistettiin kuopan alalta.



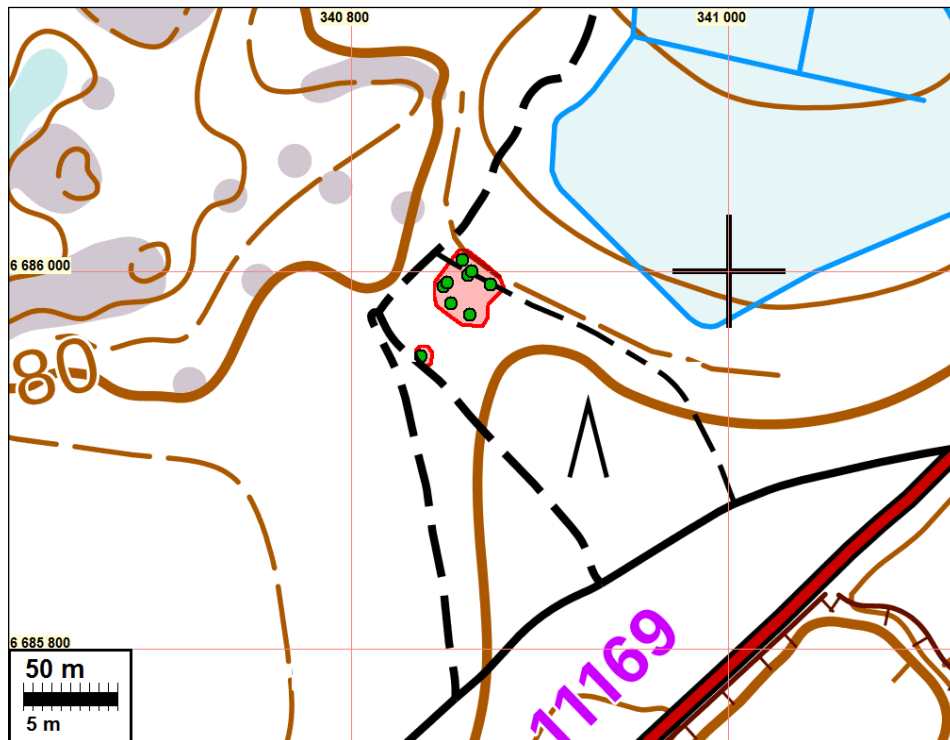
Kuoppa puhdistettuna esiin. Luoteeseen.

Yleiskartat:

Alue C**Kuopat:**

c	N	E	X	Y	Kuvaus
1	6685955	340837	6685162	24506728	2,5 x 1,2 x 0,4 ovaalimainen, laakea
2	6685983	340853	6685191	24506743	2,5 x 1,1 x 0,3 ovaalimainen, laakea
3	6685977	340863	6685185	24506753	2,4 x 1,2 x 0,3 ovaalimainenv
4	6685992	340849	6685200	24506738	2,5 x 1,1 x 0,3 tuulenskaadon särkemä
5	6685994	340851	6685202	24506740	2,3 x 1,4 x 0,4 jyrkkäseinäinen
6	6685998	340862	6685206	24506751	2,7 x 1,0 x 0,3 jyrkkäseinäinen, rinteessä
7	6686000	340864	6685208	24506753	1,2 x 1,6 x 0,3 pyöreähkö
8	6686006	340859	6685214	24506748	3,0 x 1,2 x 0,4 jyrkkäseinäinen
9	6685993	340874	6685202	24506763	2,5 x 1,2 x 0,3, ovaalimainen, laakea

Kuopat vaikuttavat naurishaudoilta.



Maastokartalle merkitty kuoppien poikki ja vierestä kulkeva polku on nyt tuskin havaittava, kasvillisuuden peittämä kapea ura.



Yleiskuva kuoppa alueen lounaispäästä koilliseen. Oikealla: J Roiha mittaa kuoppaa 1.



Kuoppa 2 ja Kuoppa 4, jossa J Roiha seisoo ja mittaa paikkatietoa.



Kuopat 4 ja 5, vasemmalla 6 ja 7.



Kuopat 8 ja 9